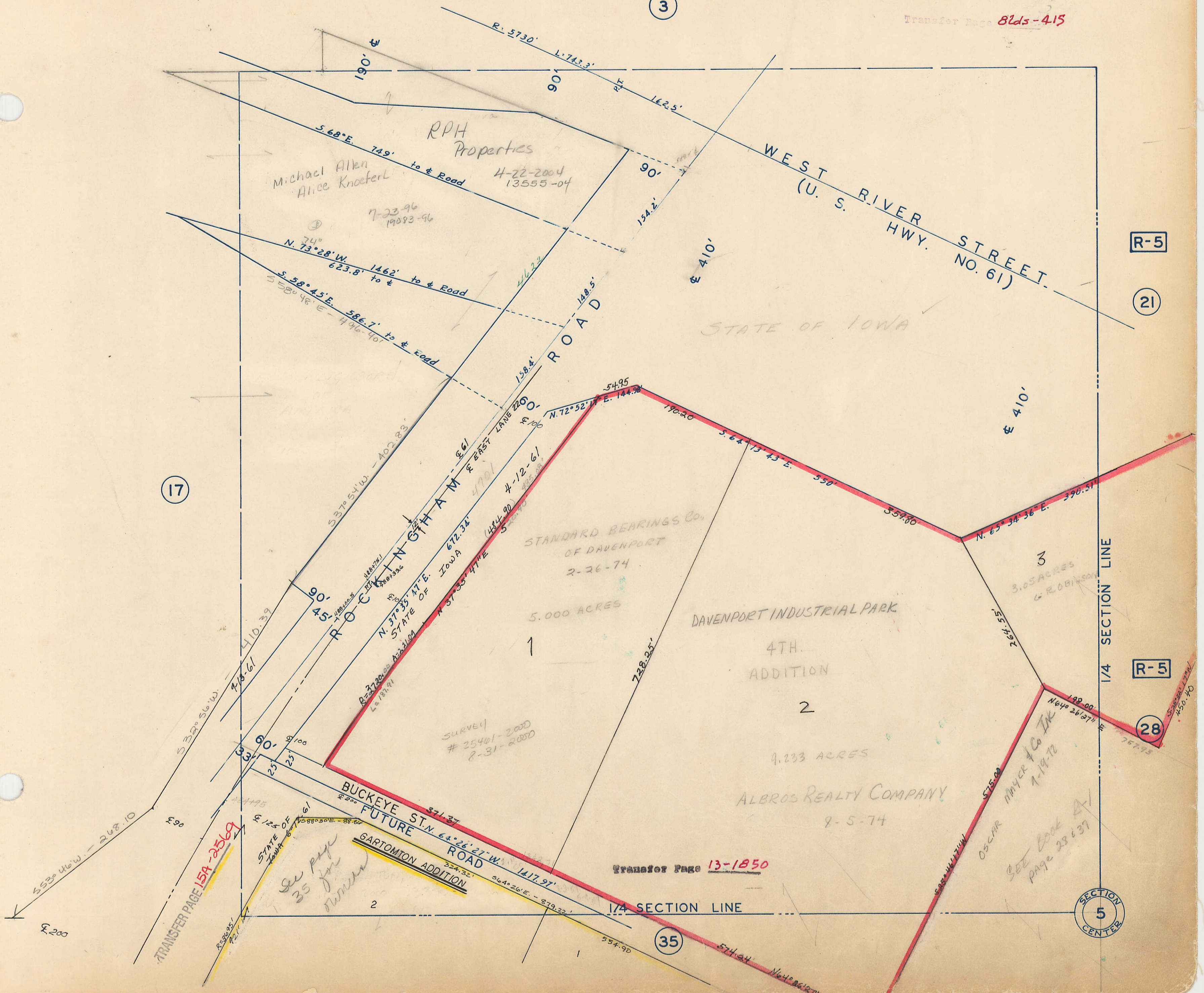


Transfer Page 82ds-415

3



RPH Properties  
Michael Allen  
Alice Knoetel  
4-22-2004  
13555-04

7-23-96  
19093-96

74°  
N. 73° 28' W. 1462' to & Road

S. 58° 45' E. 586.7' to & Road

S. 58° 48' E. 496-90'

S. 37° 54' W. 402.83'

N. 37° 35' 47" E. Iowa

N. 37° 35' 47" E. Iowa

N. 37° 35' 47" E. Iowa

N. 37° 35' 47" E. Iowa

N. 37° 35' 47" E. Iowa

N. 37° 35' 47" E. Iowa

N. 37° 35' 47" E. Iowa

N. 37° 35' 47" E. Iowa

N. 37° 35' 47" E. Iowa

N. 37° 35' 47" E. Iowa

N. 37° 35' 47" E. Iowa

N. 37° 35' 47" E. Iowa

N. 37° 35' 47" E. Iowa

N. 37° 35' 47" E. Iowa

N. 37° 35' 47" E. Iowa

N. 37° 35' 47" E. Iowa

N. 37° 35' 47" E. Iowa

N. 37° 35' 47" E. Iowa

N. 37° 35' 47" E. Iowa

STANDARD BEARINGS CO.  
OF DAVENPORT  
2-26-74

5.000 ACRES

DAVENPORT INDUSTRIAL PARK

4TH. ADDITION

2

9.233 ACRES

ALBROS REALTY COMPANY  
8-5-74

Transfer Page 13-1850

TRANSFER PAGE 15A-2569

See page 35 for owner

OSCAR MAYER & CO INC  
1-19-70  
SEE BOOK A/  
PAGE 28 & 37

17

R-5

21

R-5

28

SECTION CENTER  
5

35